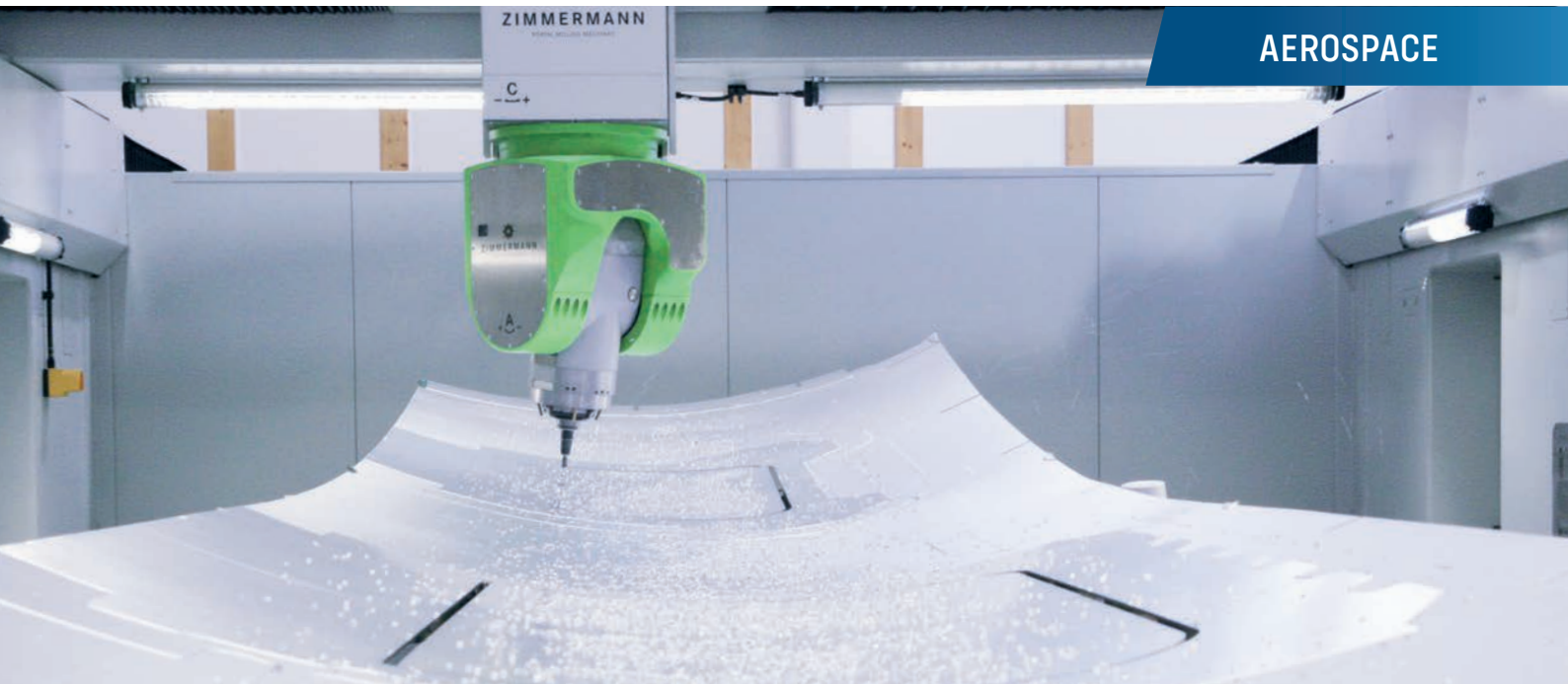




EICKWORTH



PRÜFMITTELBAU · VORRICHTUNGSBAU · MODELLBAU · WERKZEUGBAU · CAD / CAM · MESSTECHNIK

Produktiv, verlässlich und wirtschaftlich gestalten

Im weiten Feld der Luft- und Raumfahrt, zwischen absoluter Sicherheit und leichten, hochstabilen Materialien fühlen wir uns zuhause. Wir finden effiziente Lösungen, die neuartige Werkstoffe, hochpräzise Bauteile mit ihren strengen Qualitätsanforderungen und sich stets verändernde Abläufe berücksichtigen. Abgestimmt auf Ihren Bedarf und auf Ihre ganz spezifischen Anforderungen.

Punktgenaue Dokumentation – jederzeit abrufbereit

Die genaue Darstellung aller Prozesse nach den vorgegebenen Standards ist für uns selbstverständlich. Inklusive Dokumentation und Reporting. Unsere Kernkompetenzen liegen in der Planung, Fertigung und der Qualitätssicherung im Sonderfertigungsmittelbau.

Unser umfangreiches Know-how und eine langjährige Erfahrung im Betriebsmittelbau und der Bauteilbearbeitung machen uns zu kompetenten Beratern, die in engem Dialog mit Ihnen Lösungen entwickeln, welche funktional und effizient sind.

Unser Special: 5-Achsen-Simultanbearbeitung von Bauteilen bis 10 m Länge



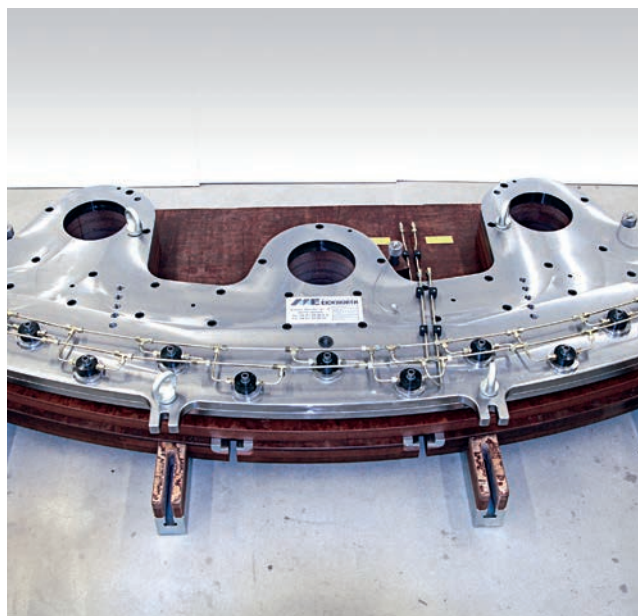
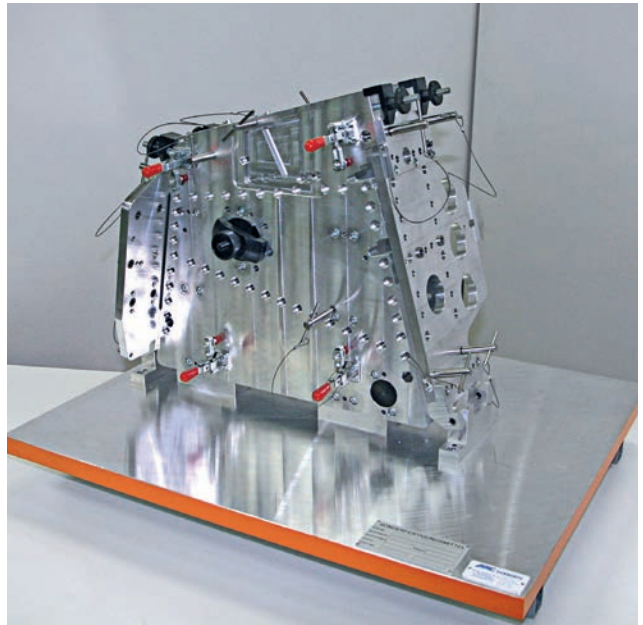
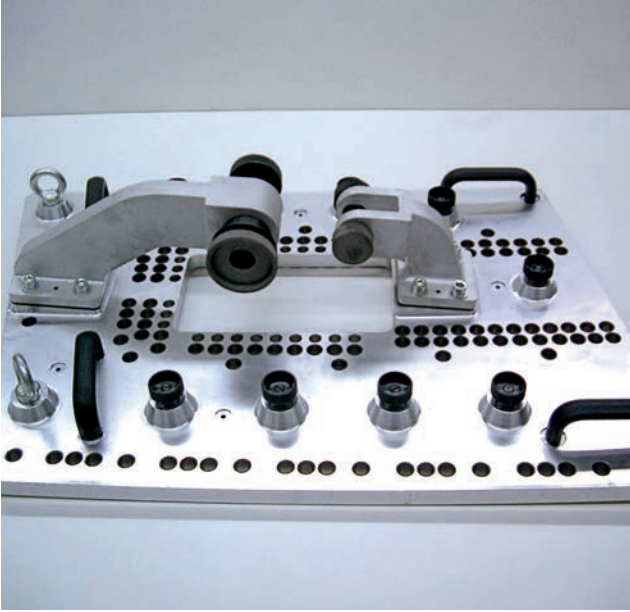
Aerospace

Den hohen Anforderungen der Luft- und Raumfahrt entsprechen



Wir sind zertifiziert nach EN 9100 / ISO 9001.







CAD / CAM

Wir setzen Ihre Ideen um

Abgestimmt auf Ihre Ansprüche prüfen wir zunächst die technische Machbarkeit und erstellen eine funktionsgerechte Konstruktion. Simulatorgeprüfte NC-Programme sorgen durch eine Kollisionsüberwachung aller Maschinenkomponenten für einen optimalen Durchlauf auf den CNC-Maschinen.

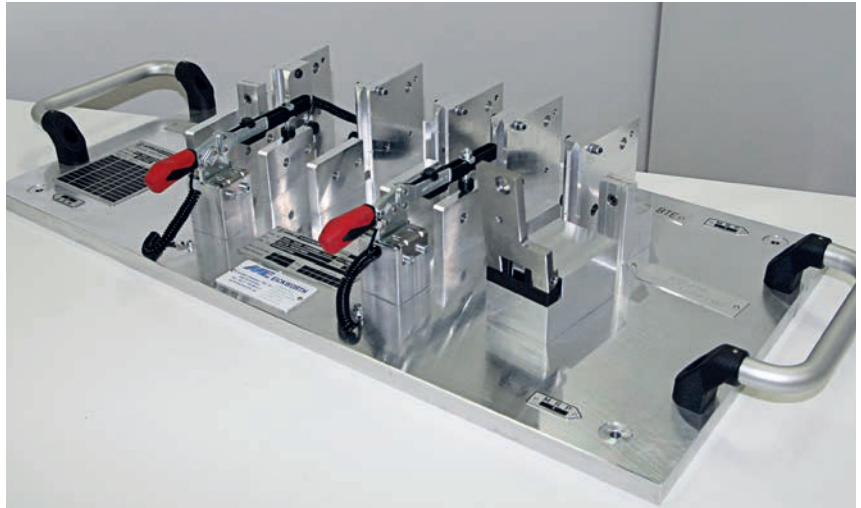
Unser Service: Auf Wunsch stimmen wir gern mit Ihnen die einzelnen Projektphasen in der Konstruktion – z. B. PDR, CDR, FDR – individuell ab.

Vor Beginn der Fertigung erhalten Sie selbstverständlich eine Konstruktionsübersicht zur Freigabe.

Problemloser Datentransfer: Unsere CAD-/ CAM-Systeme CATIA V5, Siemens NX und Tebis sind mit allen gängigen Schnittstellen kompatibel.

Das bieten wir

3D-/2D-Konstruktion · NC-Programmierung · Reverse Engineering
FEM und Strukturanalysen · Dokumentationen



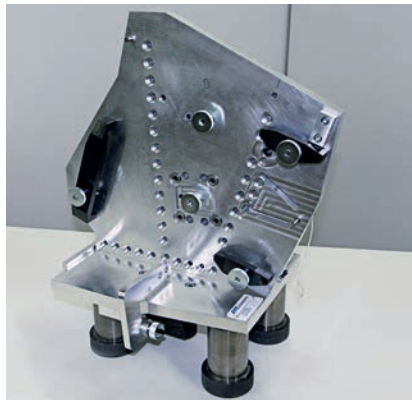
Prüfmittelbau

Für eine effektive Qualitätsüberwachung

Wir fertigen unterschiedlichste Lehren und Messaufnahmen zur Kontrolle Ihrer Produkte und Bauteile nach individuellen Vorgaben und Schlüsselmerkmalen.

Das bieten wir

Funktionslehren · Prüflehren · Ausschnittlehren · Montage- und Fügelehren
Messaufnahmen · Abnahmelehren · Prüfschablonen · Kontrolllehren



Vorrichtungsbau

Vom Halbzeug zum Meisterstück

Zur weiteren Veredelung Ihrer Produkte fertigen wir präzise Vorrichtungen für Ihren Bearbeitungsprozess: Bohren, Schweißen, Fräsen, Laminieren, Kleben, Beschneiden oder Abstecken. Maßgeschneidert und individuell angepasst an ihr Fertigungskonzept. Auf Wunsch überprüfen wir Ihre bestehenden Vorrichtungen und überarbeiten sie gegebenenfalls.

Das bieten wir

Fräsvorrichtungen · Bohrvorrichtungen · Spannvorrichtungen · Laminier- und Klebevorrichtungen
Montagevorrichtungen · Bauvorrichtungen · Schweißvorrichtungen · Beschnittvorrichtungen



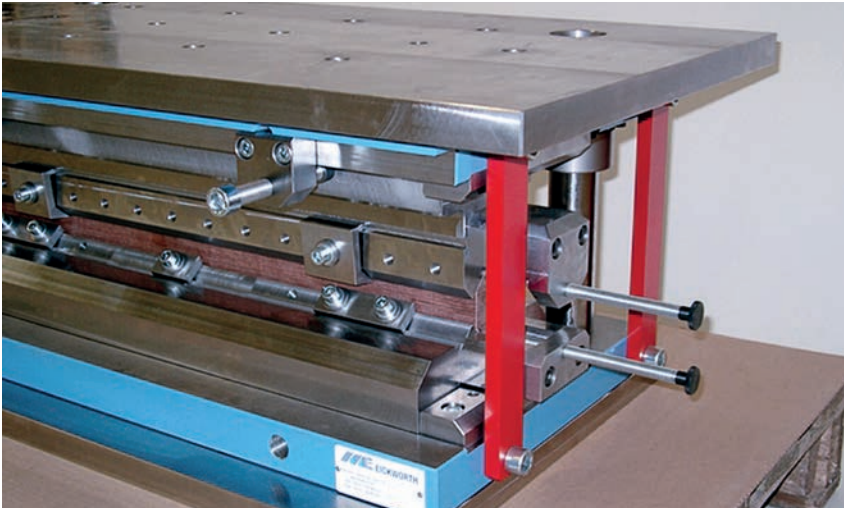
Modellbau

Wir machen Ideen begreifbar

Alles ist möglich: Ob 3D-Druck oder 1:1 Modell, nach Ihren Designvorgaben erstellen wir verschiedenste Modelle und Formen für unterschiedlichste Bereiche und Anwendungen.

Das bieten wir

Design- und Funktionsmodelle · Cubing-Technologie · Datenkontrollmodelle · Exporit Modelle
Gießereimodelle · Anschauungsmodelle · Mockups · 3D-Druck



Werkzeugbau

Solide und passgenaue Werkzeuge in bester handwerklicher Qualität

Exakte Komponenten für den perfekten Workflow: In enger Zusammenarbeit mit Ihnen fertigen wir Werkzeuge für Ihre Anwendungen – schnell, beständig und wiederholbar. Funktionell und präzise bis ins Detail sorgen sie für reibungslose Abläufe und fehlerlose Produkte.

Das bieten wir

Ziehwerkzeuge · Presswerkzeuge · Umformwerkzeuge · Laminierwerkzeuge
Schäumwerkzeuge · Injektionswerkzeuge · Spritzgießwerkzeuge · Streckziehwerkzeuge



Messtechnik

Präzise Qualitätssicherung und Qualitätsüberprüfung

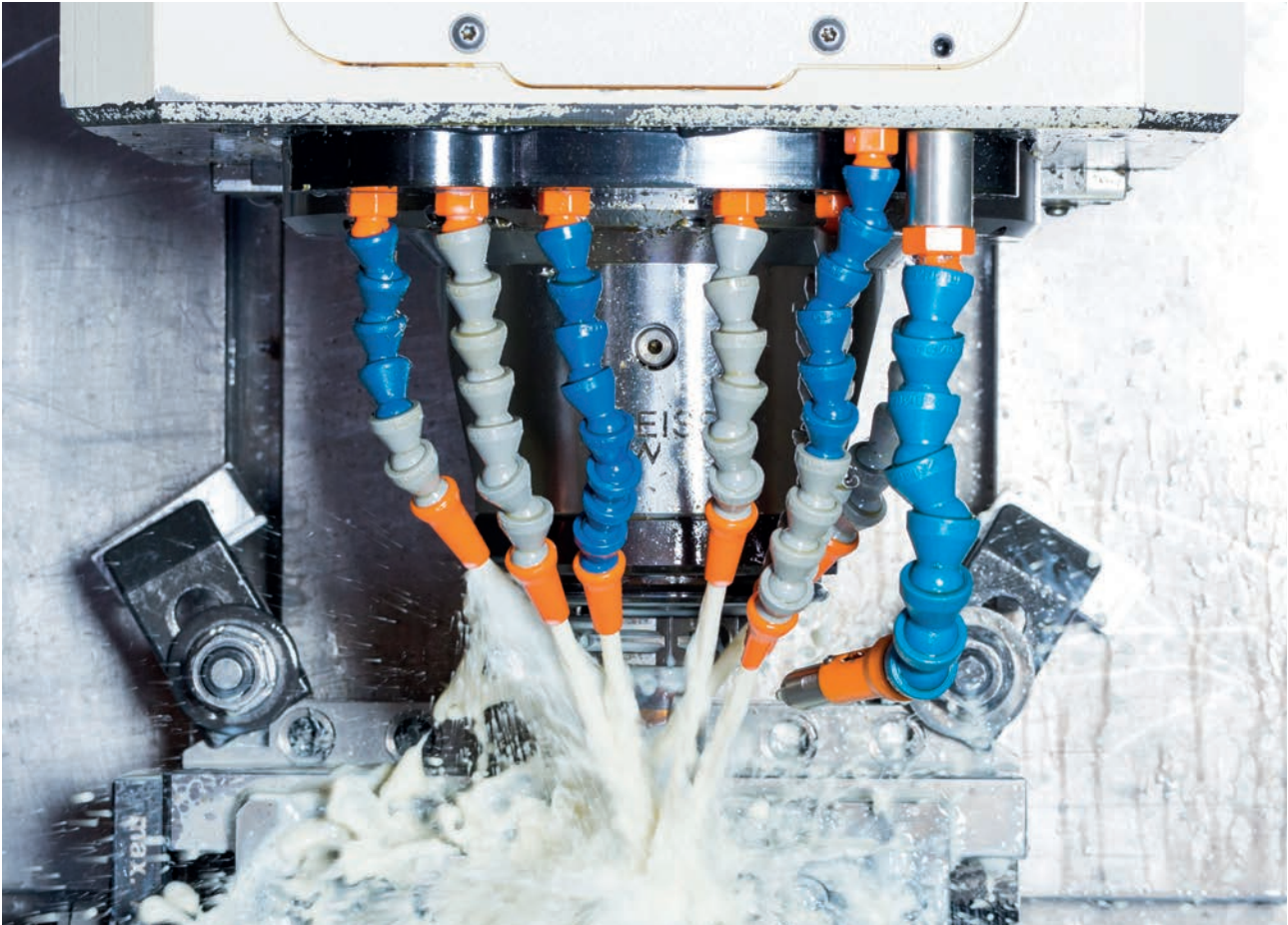
Stationär und mobil, taktil oder berührungslos: Mit unserer modernen Messtechnik verifizieren wir die gefertigten Produkte oder Bauteile nach den geforderten Qualitätsstandards.

Unser Service: Produktabnahmen, Periodische Messungen, Inspektionen und Überprüfungen zur Einrichtung von Anlagen und Vorrichtungen. Messservice direkt vor Ort: Zur Vermeidung von Produktionsausfall und Stillstand erledigen wir alle Messdienstleistungen auch in Ihren Produktionshallen!

Das bieten wir

3D-Messtechnik · Digitalisieren · Dokumentation
Reverse Engineering · Scannen · Vor-Ort-Messung





Das A und O für die präzise Fertigung

Präzision bis ins kleinste Detail und echte Größe

Unser Maschinenpark bietet 5-Achs-Fräsen bis 10 m Länge, taktile sowie berührungslose 3D-Messtechnik in einem sphärischen Bereich für alle Größen.

Damit können wir uns auf unterschiedliche Produkte, Materialien und Komplexitäten unserer Kunden einstellen. Erfahren Sie mehr über uns auf unserer Website und werfen Sie einen Blick auf die namhaften Unternehmen, die uns bereits ihr Vertrauen geschenkt haben.

Jedes Projekt lebt durch die Menschen, die dahinter stehen. Wir sind immer für Sie zu sprechen. Sie möchten über bestimmte Projekte oder Möglichkeiten mit unseren zuständigen Fachkräften Kontakt aufnehmen? Wir freuen uns auf Sie!



www.eickworth.de

T: +49 421 - 84 96 8 - 0 · F: +49 421 - 82 60 24 · E: info@eickworth.de

Vielseitige Technik und umfangreiches Know-how

Für höchste Anforderungen an Funktionalität und Präzision



Als inhabergeführtes Unternehmen produzieren wir kundenspezifische Prüfmittel, Vorrichtungen, Modelle und Werkzeuge auf über 3.500 m² Produktionsfläche. Unsere Mitarbeiter sind Spezialisten in den Bereichen CAD/CAM, CNC-Frästechnologie und in der 3D-Messtechnik. Mit einem innovativen Maschinenpark, ausgelegt auf die Verarbeitung von Metallen, Kunststoffen, Verbundmaterialien und Holzwerkstoffen, bieten wir unseren Kunden von der Planung bis zur Qualitätssicherung ein Höchstmaß an Flexibilität und Qualität.

Unsere Kunden werden zuverlässig und in hoher Qualität beliefert. Die Basis dafür ist die kundenorientierte Planung und Steuerung unserer Prozesse. Zertifiziert nach EN 9100 / ISO 9001 sind unsere Aufgabe und unser Ziel, den Anforderungen unserer Kunden hinsichtlich Kosten, Termin und nicht zuletzt der Qualität zu entsprechen. Hierfür steht der Name „Eickworth“ seit über 100 Jahren.

André Kuhn, Geschäftsführer

EICKWORTH

Von der Vision bis zum fertigen Produkt
www.eickworth.de

Max Eickworth GmbH · Carsten-Dressler-Str. 19 · 28279 Bremen
T: +049 421 - 84 96 8 - 0 · F: +049 421 - 82 60 24 · E: info@eickworth.de